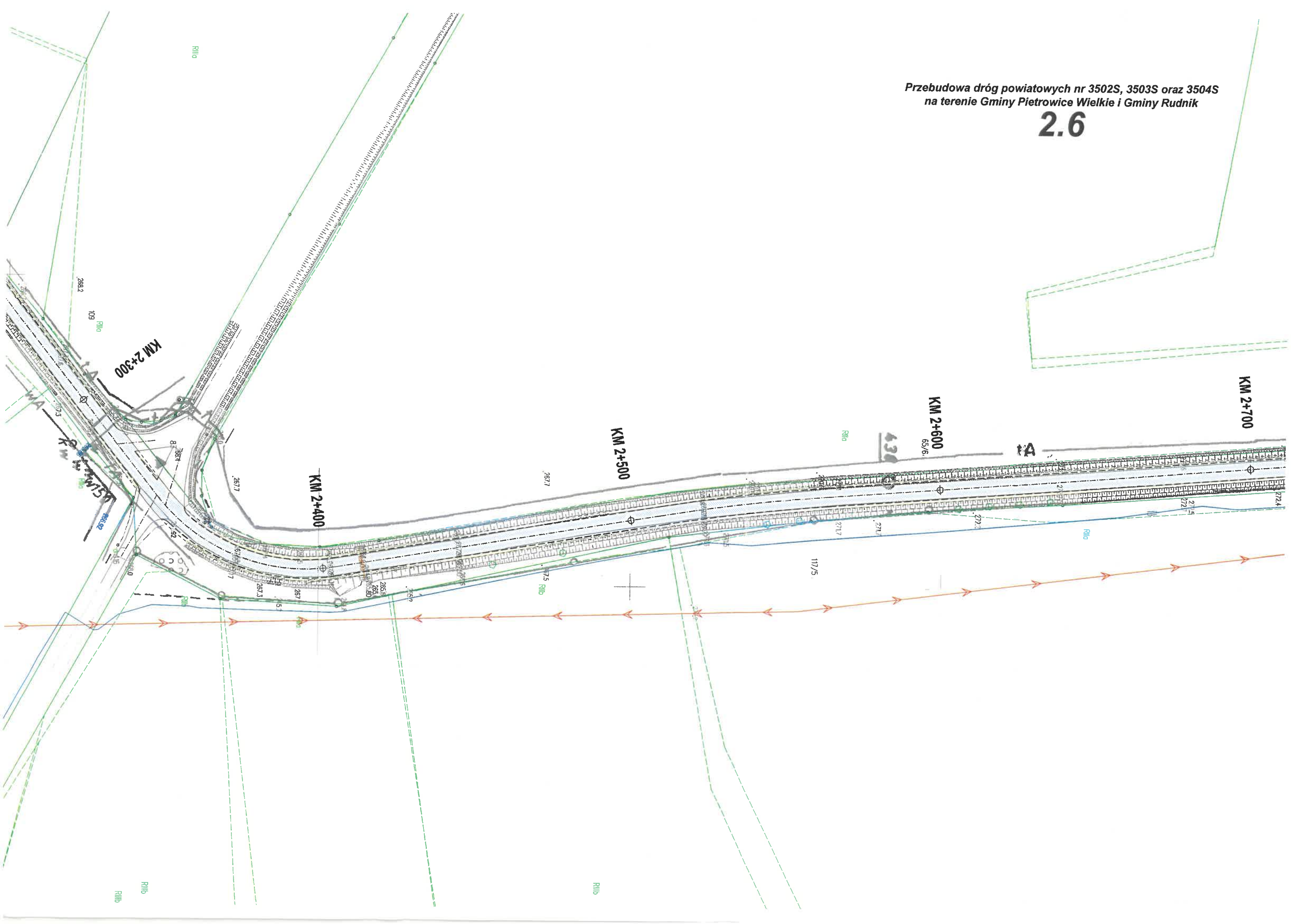


## 2.6





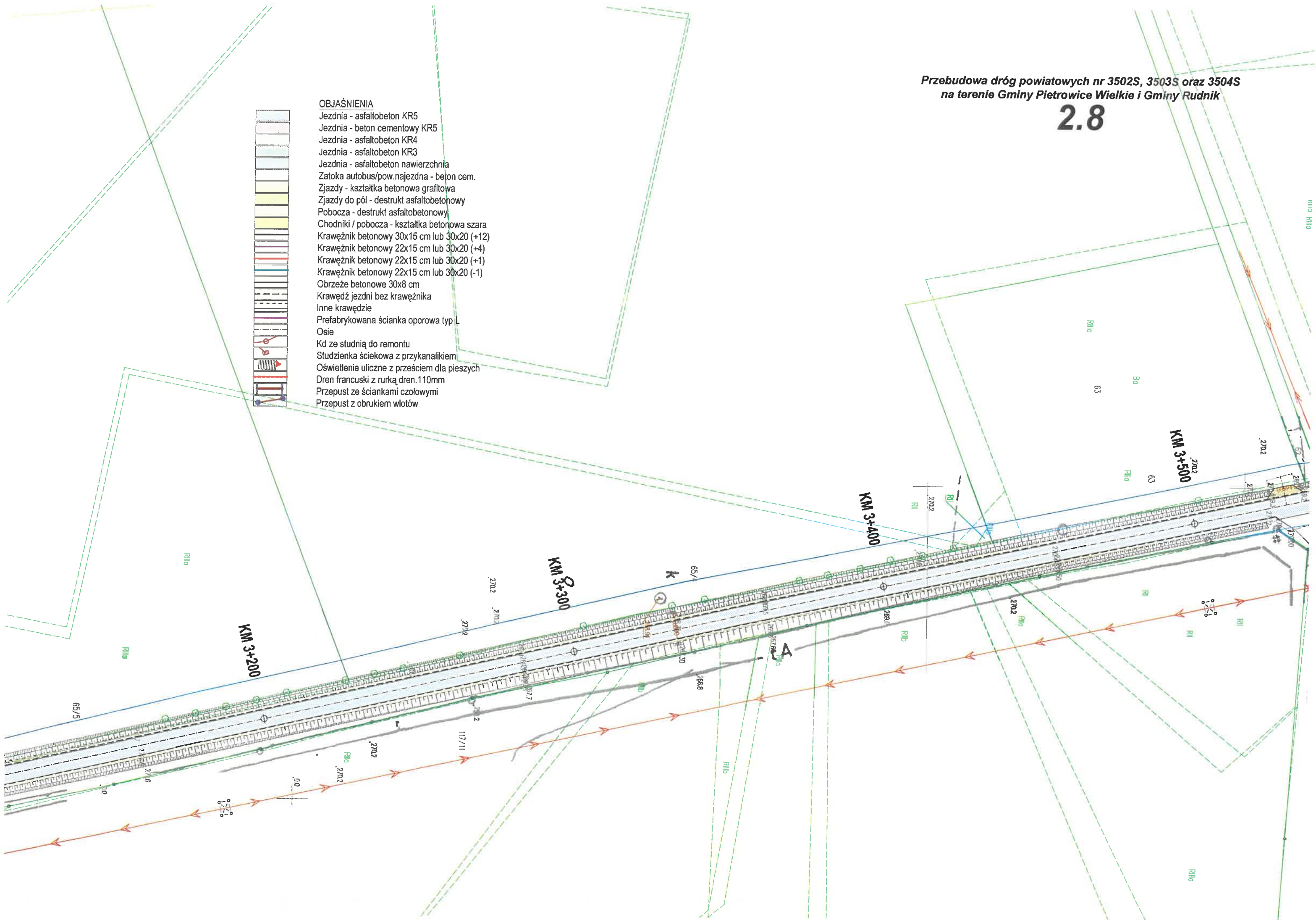


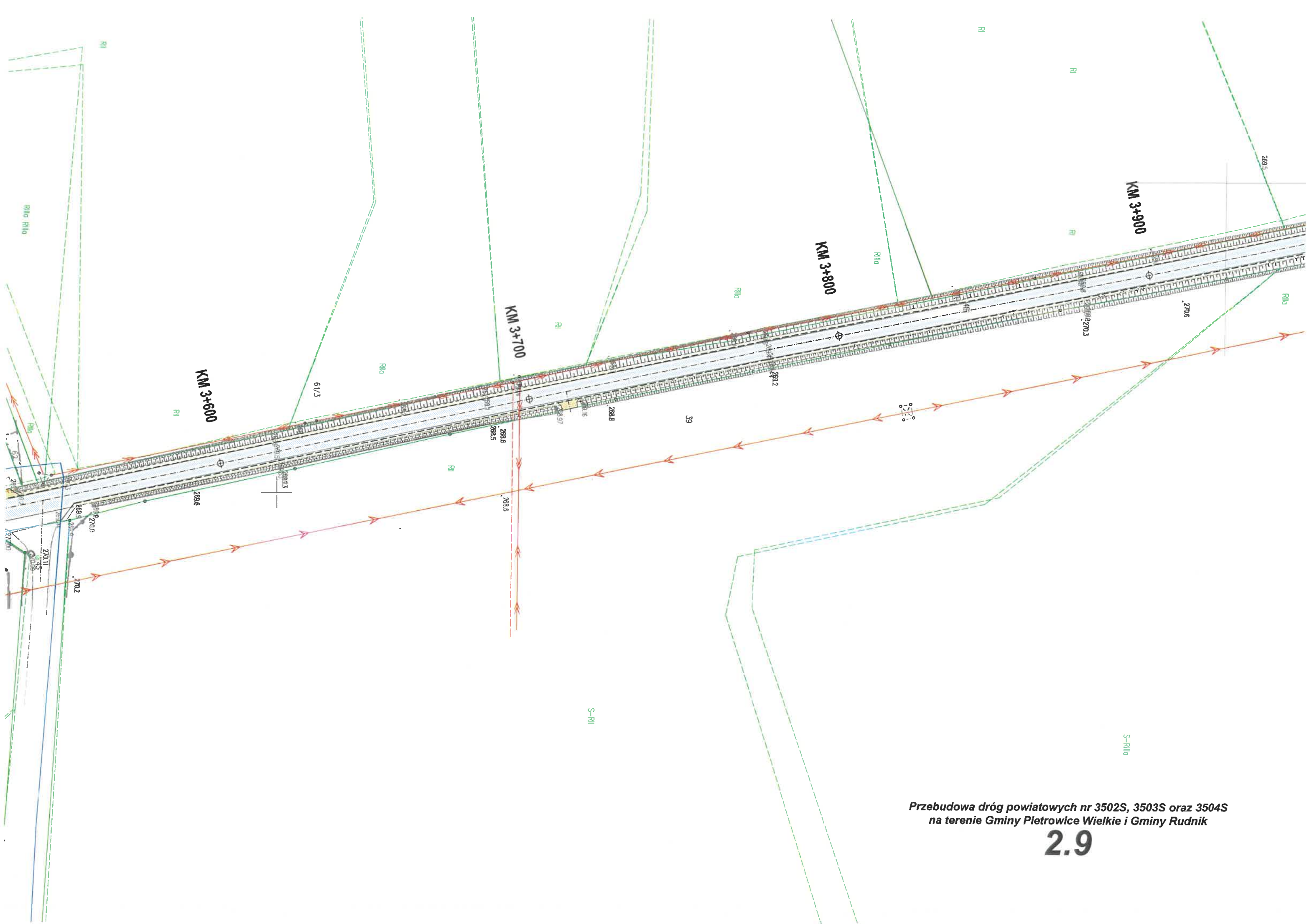
Przebudowa dróg powiatowych nr 3502S, 3503S oraz 3504S  
na terenie Gminy Pietrowice Wielkie i Gminy Rudnik

2.8

OBJAŚNIENIA

- Jezdnia - asfaltobeton KR5
- Jezdnia - beton cementowy KR5
- Jezdnia - asfaltobeton KR4
- Jezdnia - asfaltobeton KR3
- Jezdnia - asfaltobeton nawierzchnia
- Zatoka autobus/pow.najezdna - beton cem.
- Zjazdy - kształtka betonowa grafitowa
- Zjazdy do pól - destrukta asfaltobetonowy
- Pobocza - destrukta asfaltobetonowy
- Chodniki / pobocza - kształtka betonowa szara
- Krawężnik betonowy 30x15 cm lub 30x20 (+12)
- Krawężnik betonowy 22x15 cm lub 30x20 (+4)
- Krawężnik betonowy 22x15 cm lub 30x20 (+1)
- Krawężnik betonowy 22x15 cm lub 30x20 (-1)
- Obrzeże betonowe 30x8 cm
- Krawędź jezdni bez krawężnika
- Inne krawędzie
- Prefabrykowana ścianka oporowa typ L
- Osie
- Kd ze studnią do remontu
- Studzienka ściekowa z przykanalikiem
- Oświetlenie uliczne z prześciem dla pieszych
- Dren francuski z rurką dren.110mm
- Przepust ze ściankami czołowymi
- Przepust z obrukiem wlotów



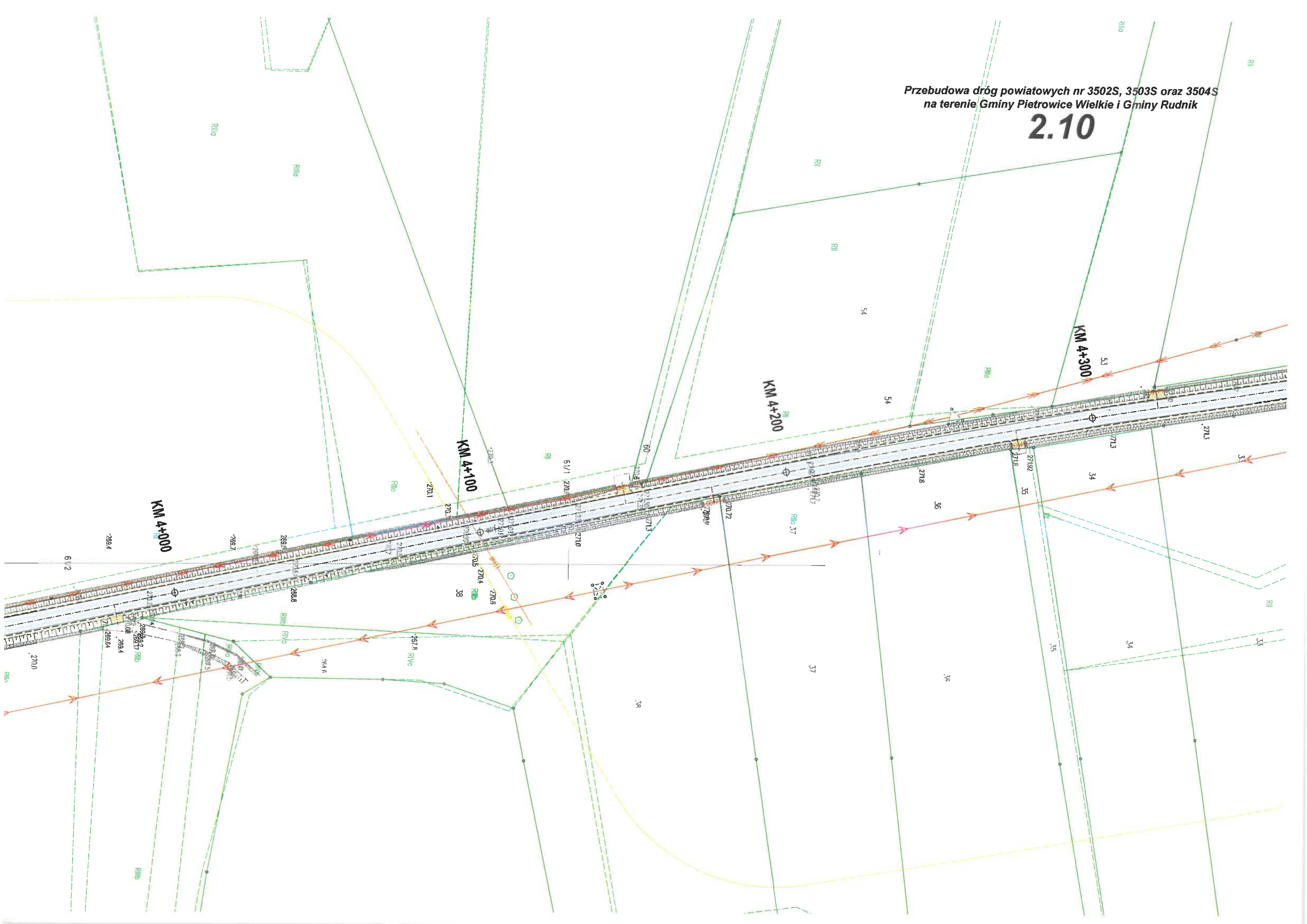


Przebudowa dróg powiatowych nr 3502S, 3503S oraz 3504S  
na terenie Gminy Pietrowice Wielkie i Gminy Rudnik



Przebudowa dróg powiatowych nr 3502S, 3503S oraz 3504S  
na terenie Gminy Pietrowice Wielkie i Gminy Rudnik

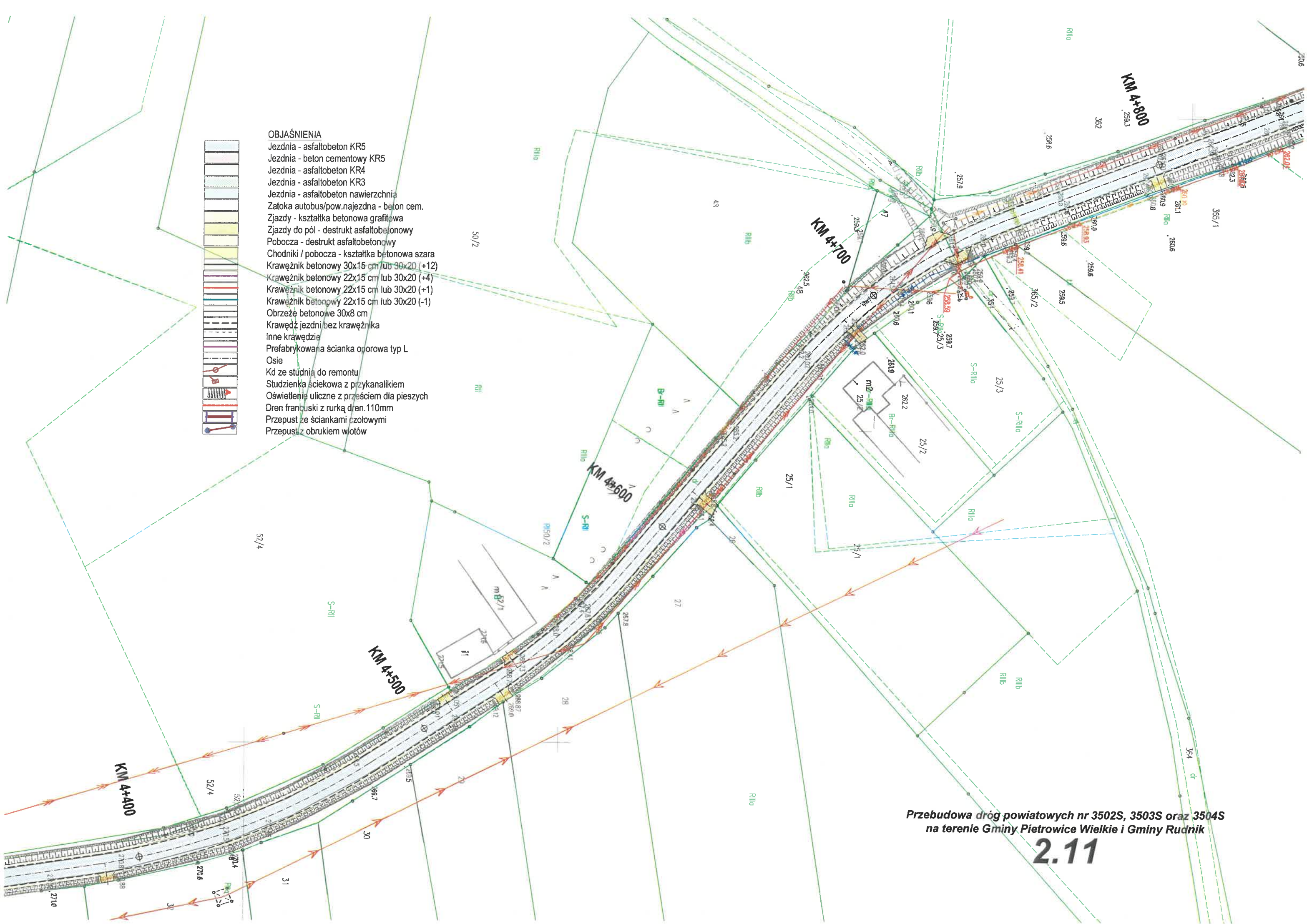
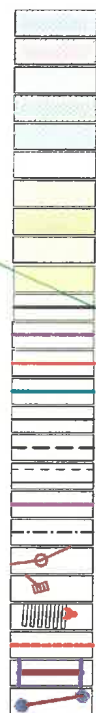
2.10





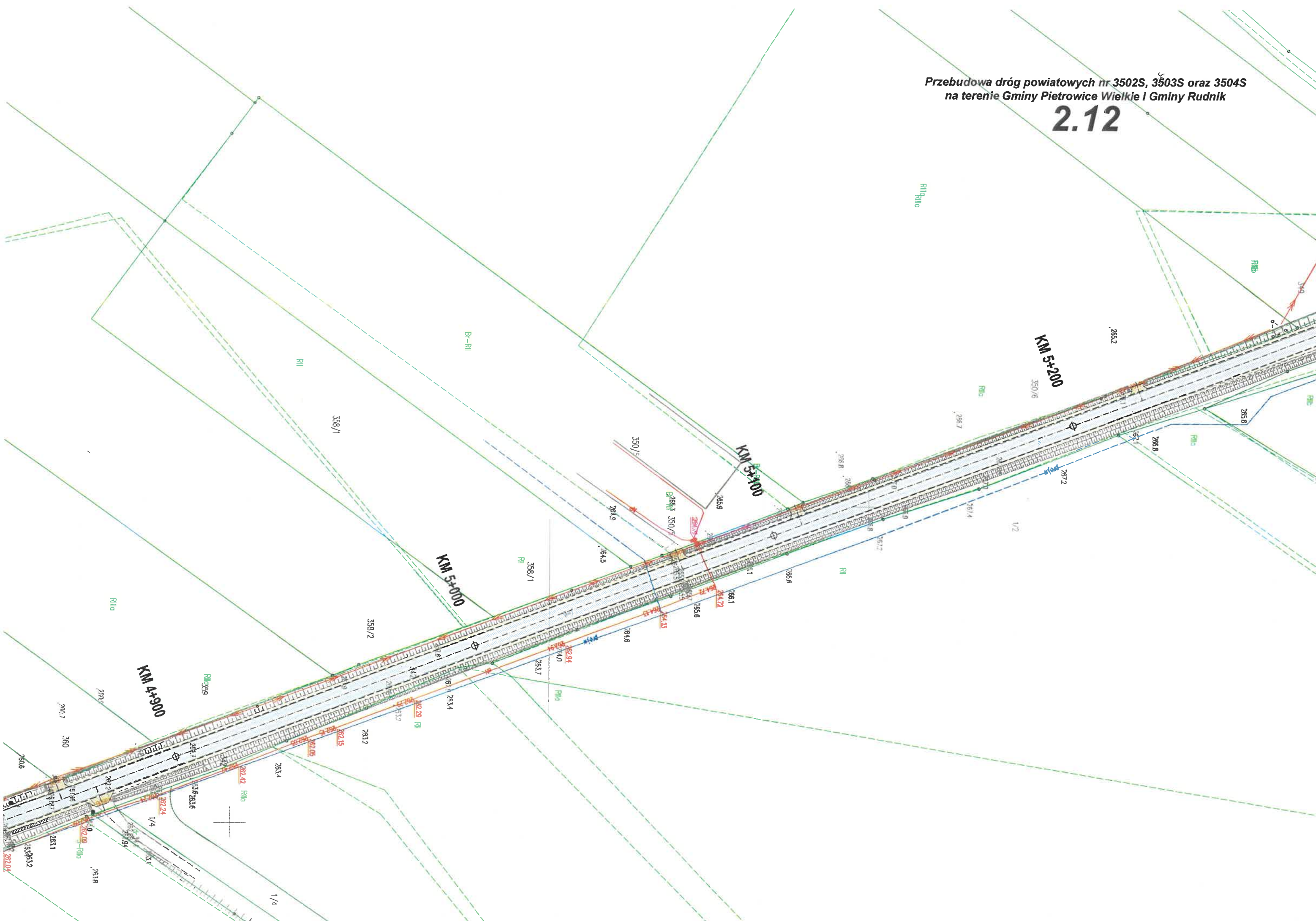
# OBJAŚNIENIA

Jezdnia - asfaltobeton KR5  
 Jezdnia - beton cementowy KR5  
 Jezdnia - asfaltobeton KR4  
 Jezdnia - asfaltobeton KR3  
 Jezdnia - asfaltobeton nawierzchnia  
 Zatoka autobus/pow.najezdna - beton cem.  
 Zjazdy - kształtka betonowa grafitowa  
 Zjazdy do pól - destrukta asfaltobetonowy  
 Pobocza - destrukta asfaltobetonowy  
 Chodniki / pobocza - kształtka betonowa szara  
 Krawężnik betonowy 30x15 cm lub 30x20 (+12)  
 Krawężnik betonowy 22x15 cm lub 30x20 (+4)  
 Krawężnik betonowy 22x15 cm lub 30x20 (+1)  
 Krawężnik betonowy 22x15 cm lub 30x20 (-1)  
 Obrzeże betonowe 30x8 cm  
 Krawędź jezdni bez krawężnika  
 Inne krawędzie  
 Prefabrykowana ścianka oporowa typ L  
 Osie  
 Kd ze studnią do remontu  
 Studzienka ściekowa z przykanalikiem  
 Oświetlenie uliczne z prześciem dla pieszych  
 Dren francuski z rurką dren.110mm  
 Przepust ze ściankami czołowymi  
 Przepust z obrukiem wotów

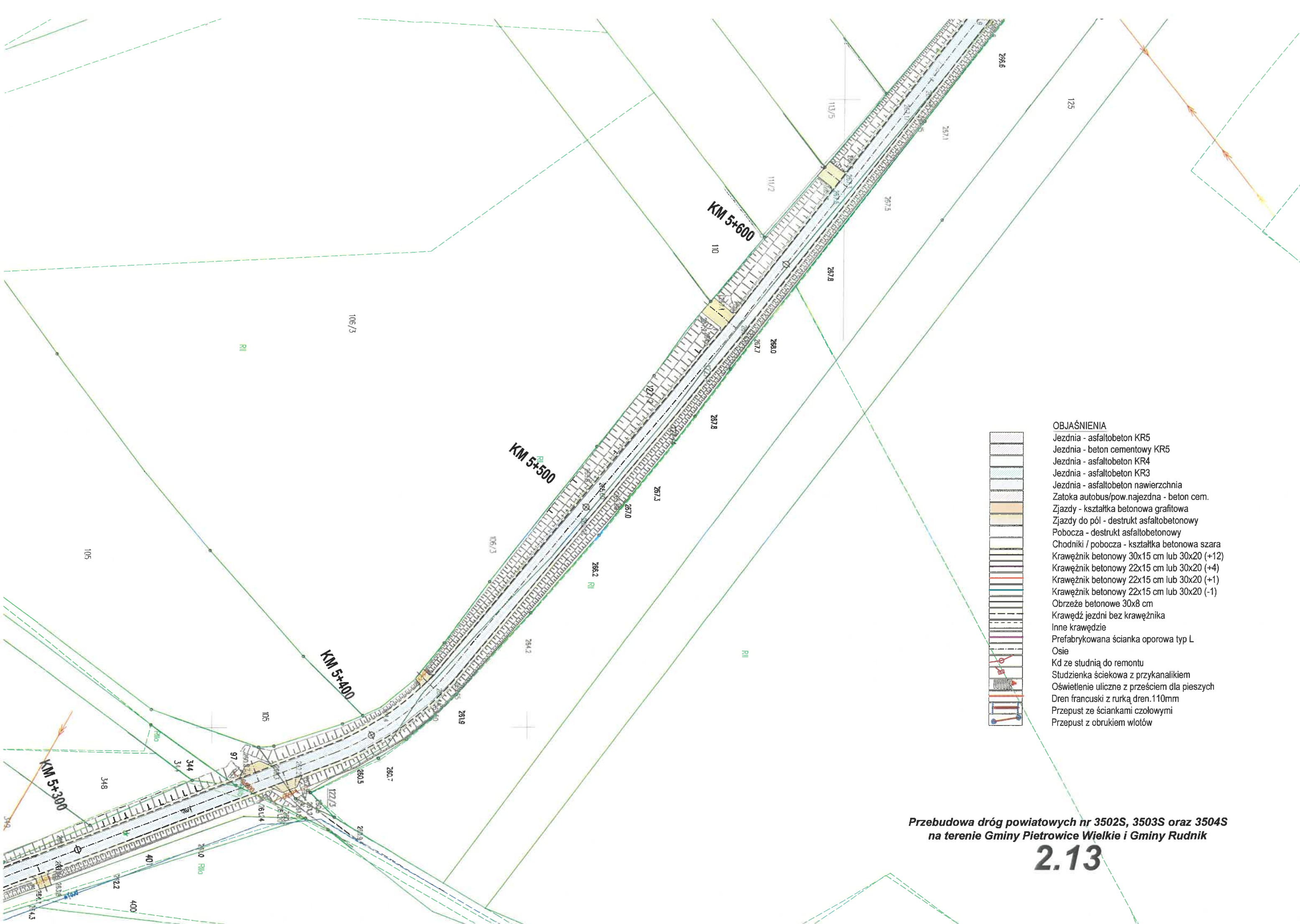




## 2.12







- OBJAŚNIENIA**
- Jezdnia - asfaltobeton KR5
  - Jezdnia - beton cementowy KR5
  - Jezdnia - asfaltobeton KR4
  - Jezdnia - asfaltobeton KR3
  - Jezdnia - asfaltobeton nawierzchnia
  - Zatoka autobus/pow.najezdna - beton cem.
  - Zjazdy - kształtka betonowa grafitowa
  - Zjazdy do pól - destrukta asfaltobetonowy
  - Pobocza - destrukta asfaltobetonowy
  - Chodniki / pobocza - kształtka betonowa szara
  - Krawężnik betonowy 30x15 cm lub 30x20 (+12)
  - Krawężnik betonowy 22x15 cm lub 30x20 (+4)
  - Krawężnik betonowy 22x15 cm lub 30x20 (+1)
  - Krawężnik betonowy 22x15 cm lub 30x20 (-1)
  - Obrzeże betonowe 30x8 cm
  - Krawędź jezdni bez krawężnika
  - Inne krawędzie
  - Prefabrykowana ścianka oporowa typ L
  - Osie
  - Kd ze studnią do remontu
  - Studzienka ściekowa z przykanalikiem
  - Oświetlenie uliczne z prześciem dla pieszych
  - Dren francuski z rurką dren.110mm
  - Przepust ze ściankami czołowymi
  - Przepust z obrukiem wlotów

**Przebudowa dróg powiatowych nr 3502S, 3503S oraz 3504S  
na terenie Gminy Pietrowice Wielkie i Gminy Rudnik**

**2.13**



Przebudowa dróg powiatowych nr 3502S, 3503S oraz 3504S  
na terenie Gminy Pietrowice Wielkie i Gminy Rudnik

2.14

— przebieg sieci wodociągowej  
wraz z przyłączami  
uzgodniono pisemnie  
z dnia 11.03.2024.

ZAKŁAD WODOCIĄGÓW  
I USŁUG KOMUNALNYCH  
ul. Arcybiskupa Gąwliny 2  
47-411 RUDNIK

KIEROWNIK

mgr inż. Tomasz Kostka

KM 5+600

KM 5+700